



SOMIU[®]
aesthetic

SOMIU EYE CARE SET

EFFEKTIV - INNOVATIV - CLEAN
ZAUBERHAFT IN 10 MINUTEN MIT SOMIU



IN 15 MINUTEN ZUR STRAHLENDEN AUGENPARTIE

Die perfekte Symbiose aus dem perfect eye serum plus ion, der perfect eye cream plus ion und dem SOMIU modellage stick.

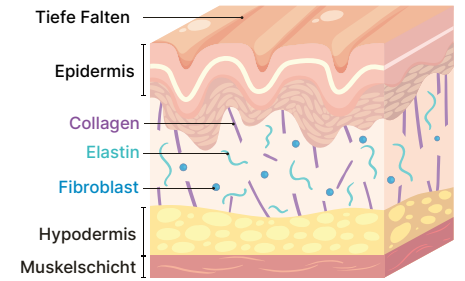
Das SOMIU eye care set hilft dabei, das Erscheinungsbild von:

- Krähenfüßen und feinen Linien
- Augenringen
- sowie Nasolabial- und Oberlippenfältchen zu verbessern

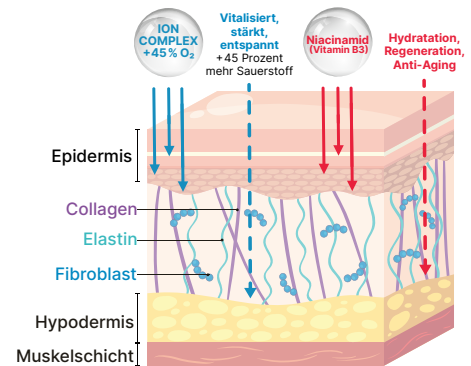
Die Produkte basieren auf der plus ion-Basis mit Kupfer, Zink, Magnesium und Niacinamid, die die Hautzellen mit Energie versorgt, die Sauerstoffnutzung optimiert und die Hautgesundheit unterstützt.

- Frei von Silikonen, Parabenen und Mineralölen.
- Dermatologisch getestet und für jeden Hauttyp geeignet

Hinweis: Dieses Produkt ist kein medizinisches Gerät und dient ausschließlich der kosmetischen Anwendung.



VORHER



NACHHER

